

macOS における pgAdmin4 の使用方法

macOS において、本書に記載された「psql」というツールを使用して SQL を実行すると、日本語が文字化けしてしまい、うまく表示できない事象が発生します。

「pgAdmin4」という GUI ツールを使用すると、日本語を使用することが可能になりますので、使用方法について以下をご参照ください。

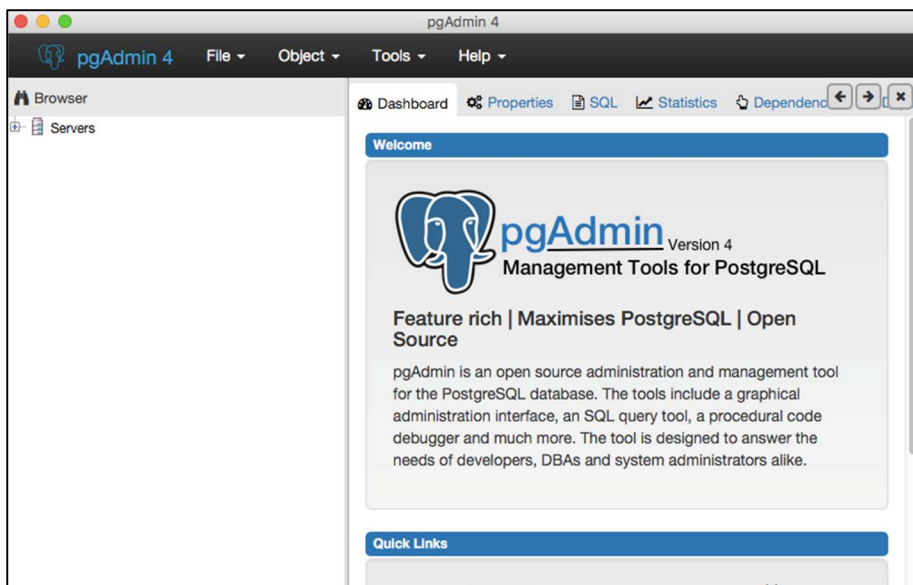
① [Launchpad] から [pgAdmin 4] を選択します (図 1)。

注意: これがない場合は PostgreSQL がインストールされていませんので、P.48 の手順にしたがってインストールしてください。

図 1 pgAdmin4 の実行

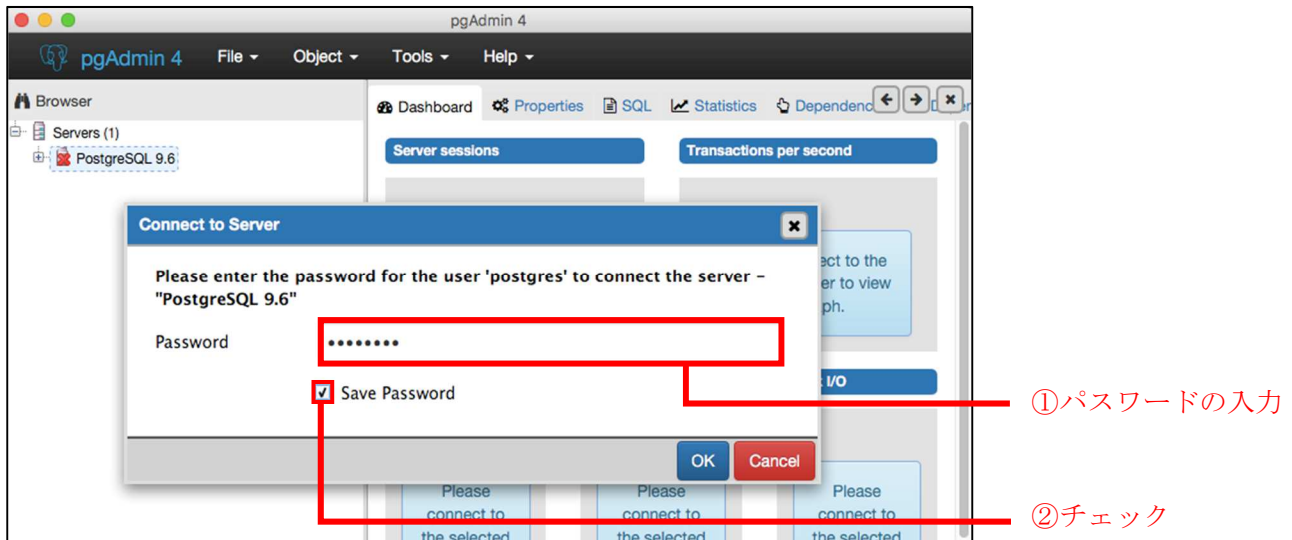


図 2 pgAdmin4 起動時のウィンドウ



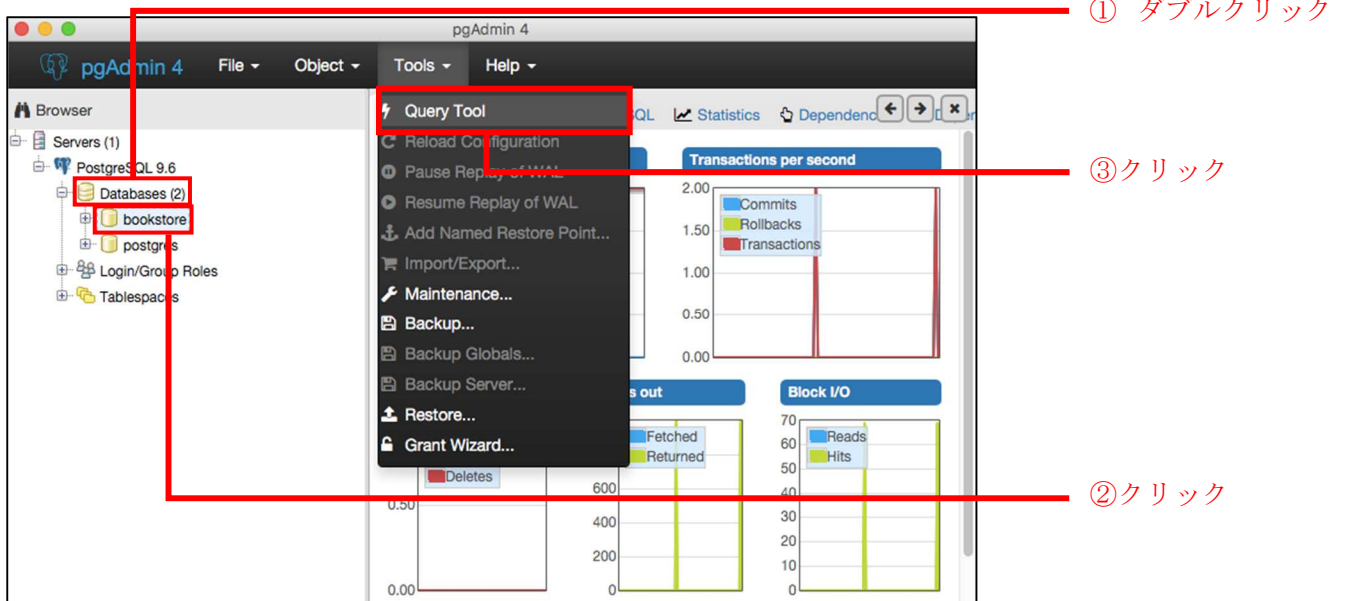
- ② 左上に表示されている「Servers」をダブルクリックし、さらに「PosgreSQL 9.6」をダブルクリックすると、「Connect to Server」というパスワードを入力する画面が表示されますので、インストール時に設定したパスワードを入力し、「OK」をクリックします。この時、「Save Password」にチェックを入れると、次回からパスワード入力を省略することができます（図3）。

図3 PostgreSQL9.6 サーバーに接続する



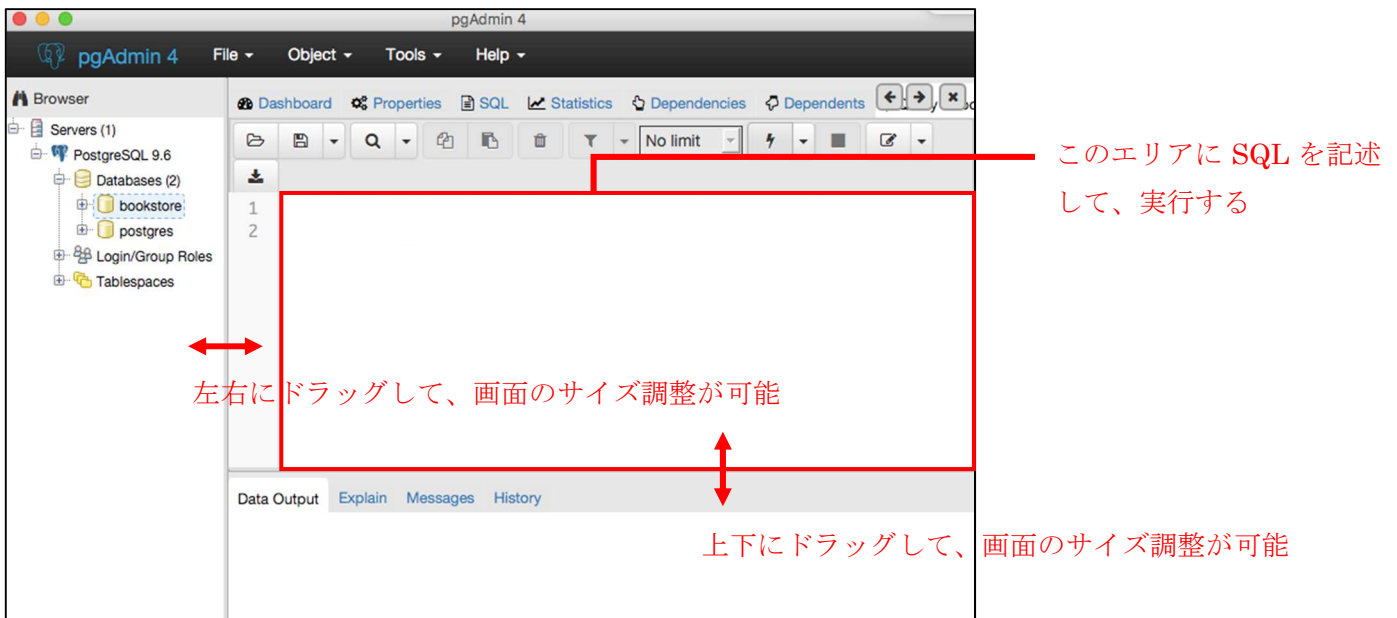
- ③ 「Databases」をダブルクリックし、「bookstore」を選択した状態で、上部メニューの「Tools」をクリックし、プルダウンメニューから「Query Tool」を選択します（図4）。

図4 bookstore データベースを選択し、Query Tool を表示



- ④ ウィンドウ内が3分割されており、境界線をドラッグすることでウィンドウ内の大きさの調整が可能です。右上のエリアを使用し、SQLを記述します。

図5 Query Tool の表示



- ⑤ SQLを記述し、Execute ボタンをクリックして SQL を実行すると、実行結果が下の「Data Output」タブに表示されます (図6)。入力ミスなどのエラーが発生すると、「Messages」タブにエラー内容が表示されます (図7)。

図6 SQL の実行と結果表示

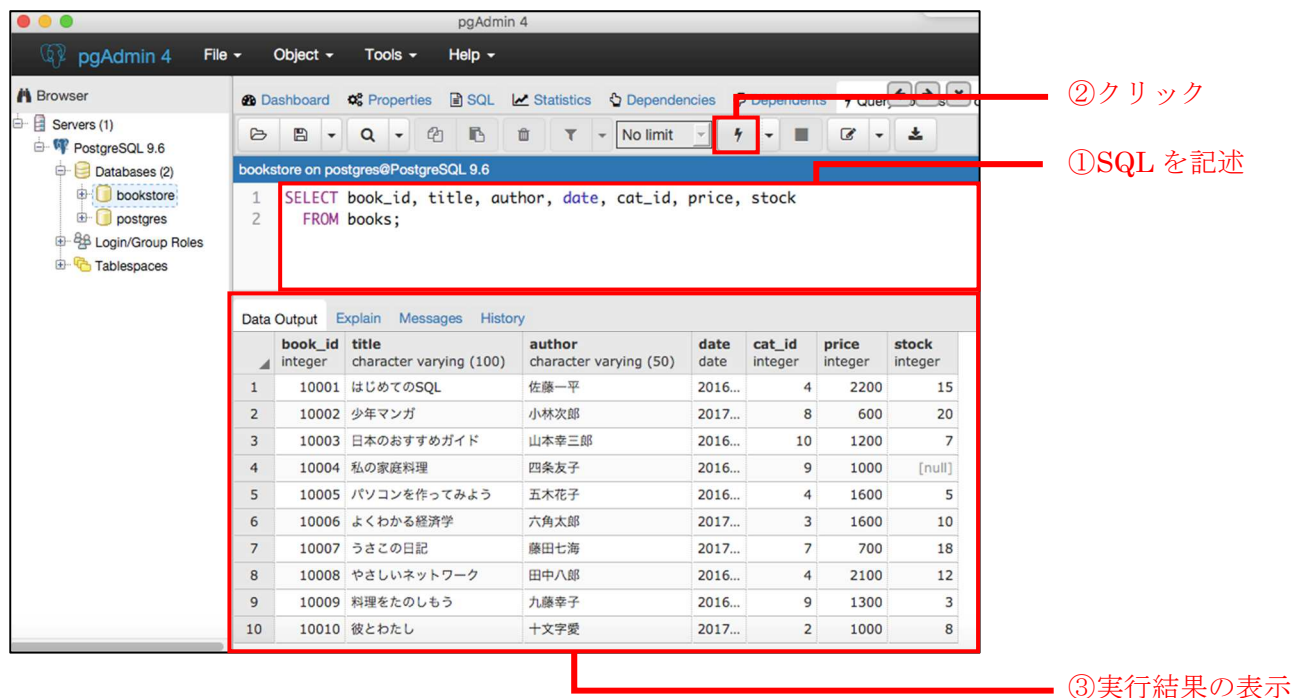
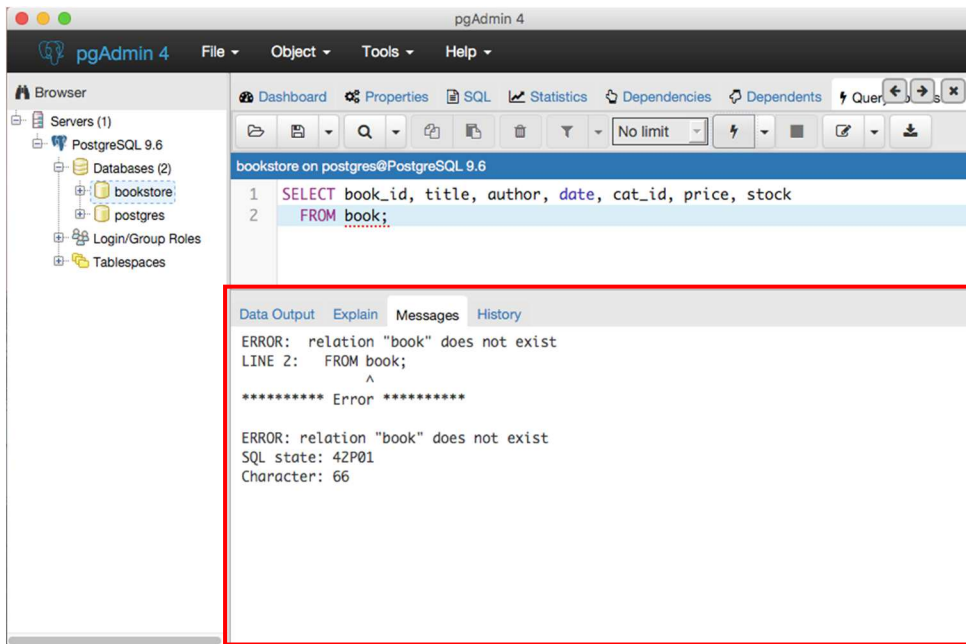
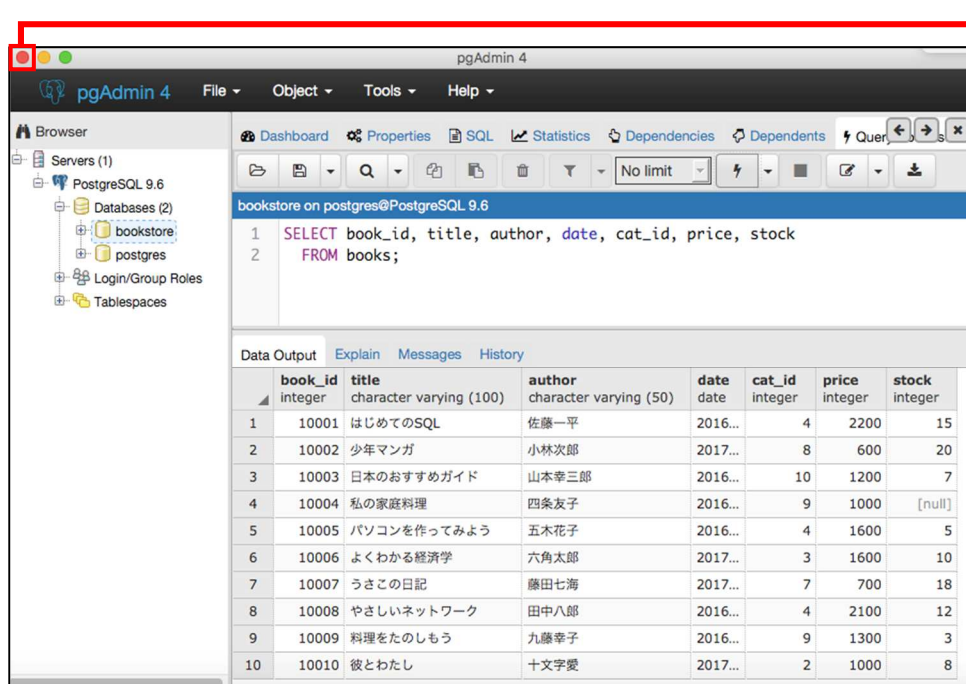


図7 SQLの実行とエラー表示



エラー結果の表示
※上記 SQL のテーブル名
が間違っていることにより
エラーが発生している

⑥ 終了時は、ウィンドウ左上の閉じるボタンをクリックして、ウィンドウを閉じます。同時にデータベースからもログアウトしています。



クリック

以上