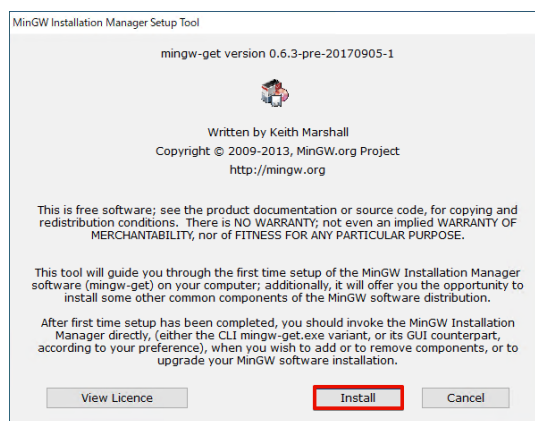


MinGW のインストール

1. 以下の URL にアクセスして、最新の mingw-get-setup.exe をダウンロードします。
<https://osdn.net/projects/mingw/downloads/>

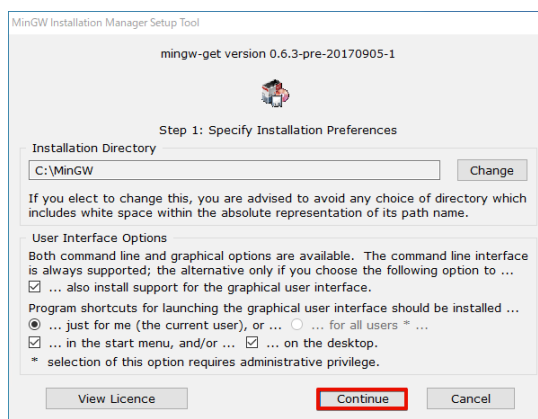
2. ダウンロードしたファイルをダブルクリックします。

セットアップツールが開きますので、
[Install] ボタンをクリックします。

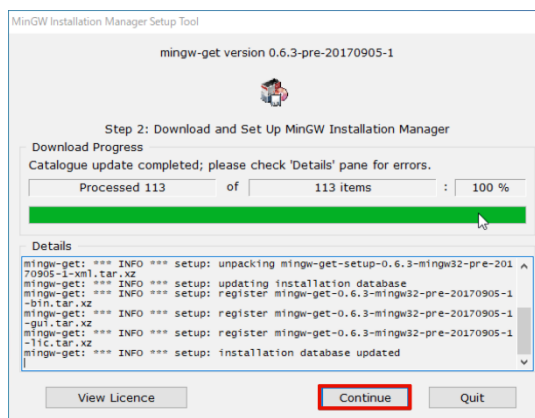


3. インストールパス（通常は変更の必要はありません）を選択して、[Continue] ボタンをクリックします。

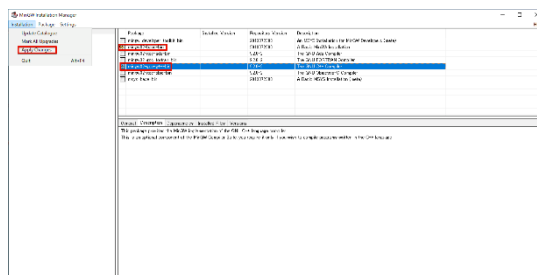
セットアップに必要なファイルのダウンロードが始まりますので、しばらく待ちます。



4. [Continue] ボタンをクリックします。



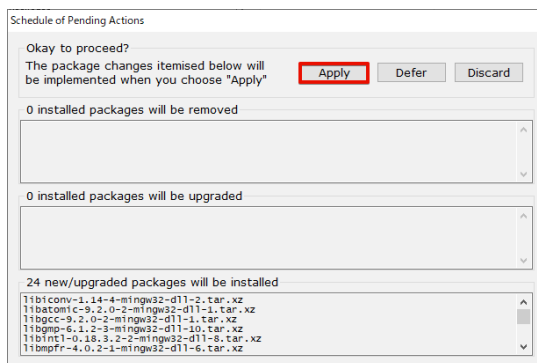
5. パッケージの選択を求められますので、mingw32-base-bin と mingw32-gcc-g++-bin にチェックを入れたら、左上の [Installation] メニューから [Apply Changes] を選んでクリックします。



6. [Okay to proceed?] というメッセージが確認できたら、[Apply] ボタンをクリックしてください。

自動的にダウンロードが始まります。

インストールが終わったら [Close] ボタンを押して、その他のウィンドウも閉じてください。



7. 最後に Windows の [システムのプロパティ] で環境変数 Path に C:¥MinGW¥bin を指定しておきます。

エクスプローラーを開いて、[PC] を右クリック→プロパティ(R)をクリックし、設定というウィンドウが開いたら、下までスクロールして [システムの詳細設定] をクリックします。

[環境変数(N)...] をクリックします。



ウィンドウが表示されたらシステム環境変数の Path を選んで[編集(I)...]をクリックします。

編集画面が表示されたら、[新規(N)]をクリックして C:¥MinGW¥bin を追加します。

追加が終わったら[OK]ボタンをクリックして、ウィンドウを閉じます。

