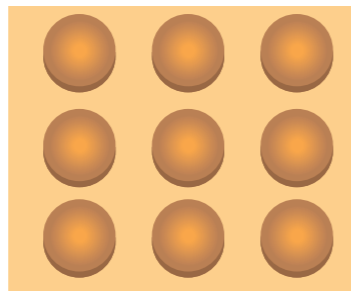


リンド・パピルスを解こう!②

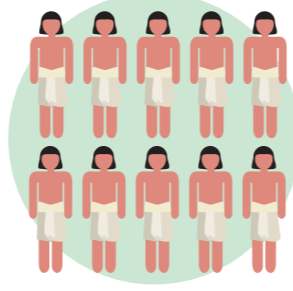
9このパンを10人に分けるには?

リンド・パピルスにはパンやビールを数人で分ける問題がたくさんあります。働く人々の給料は、お金ではなく食糧で支払われていたからです。

たとえば9このパンを10人で分けるとき、古代エジプトではどのように計算していたのでしょうか。



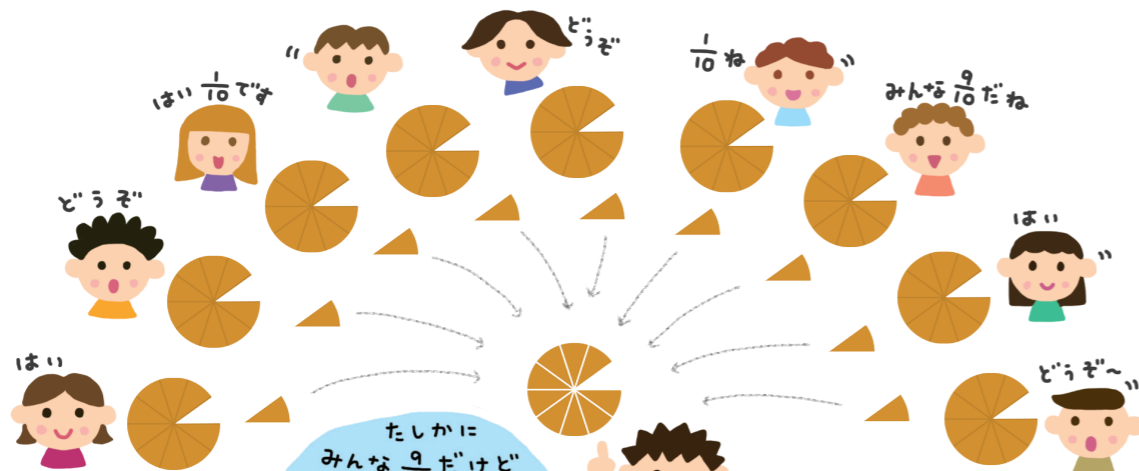
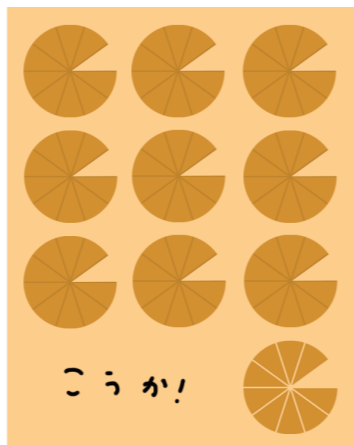
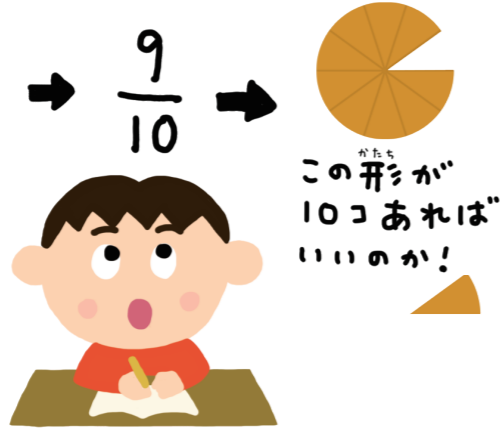
9このパン



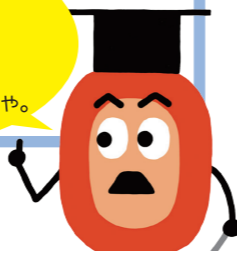
10人

今の割り算で考えると……?

9このパンを
10人に…
9割る10



古代エジプトでは、できるだけ見かけも同じになるような分け方を考えたのじゃ。



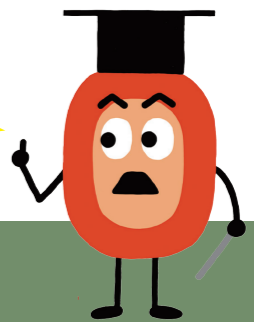
古代エジプトの考え方は……?



ヒエログリフきほんの分数



この表にあるような「きほんの分数」を使って、計算するんじゃよ



① $\frac{9}{10}$ から、いちばん大きな「きほんの分数」を引く

$$\frac{9}{10} - \frac{2}{3} = \frac{27}{30} - \frac{20}{30} = \frac{7}{30}$$

② $\frac{7}{30}$ から、①のようにいちばん大きな「きほんの分数」を引く。

$$\frac{7}{30} - \frac{1}{5} = \frac{7}{30} - \frac{6}{30} = \frac{1}{30}$$

③ $\frac{9}{10}$ が「きほんの分数」に分解できた!

$$\frac{9}{10} = \frac{2}{3} + \frac{1}{5} + \frac{1}{30}$$

